

# REAL ESTATE E PROCEDURE ESECUTIVE

*STORIA DI VALORI DISPERSI: SERVONO RIFORME OPPURE CORAGGIO?*

ROMA — 3 dicembre 2018

## QUALI TEMPI?

Nicola Chiarini @ DATASINC [www.datasinc.it](http://www.datasinc.it)

---

# Quantità e qualità

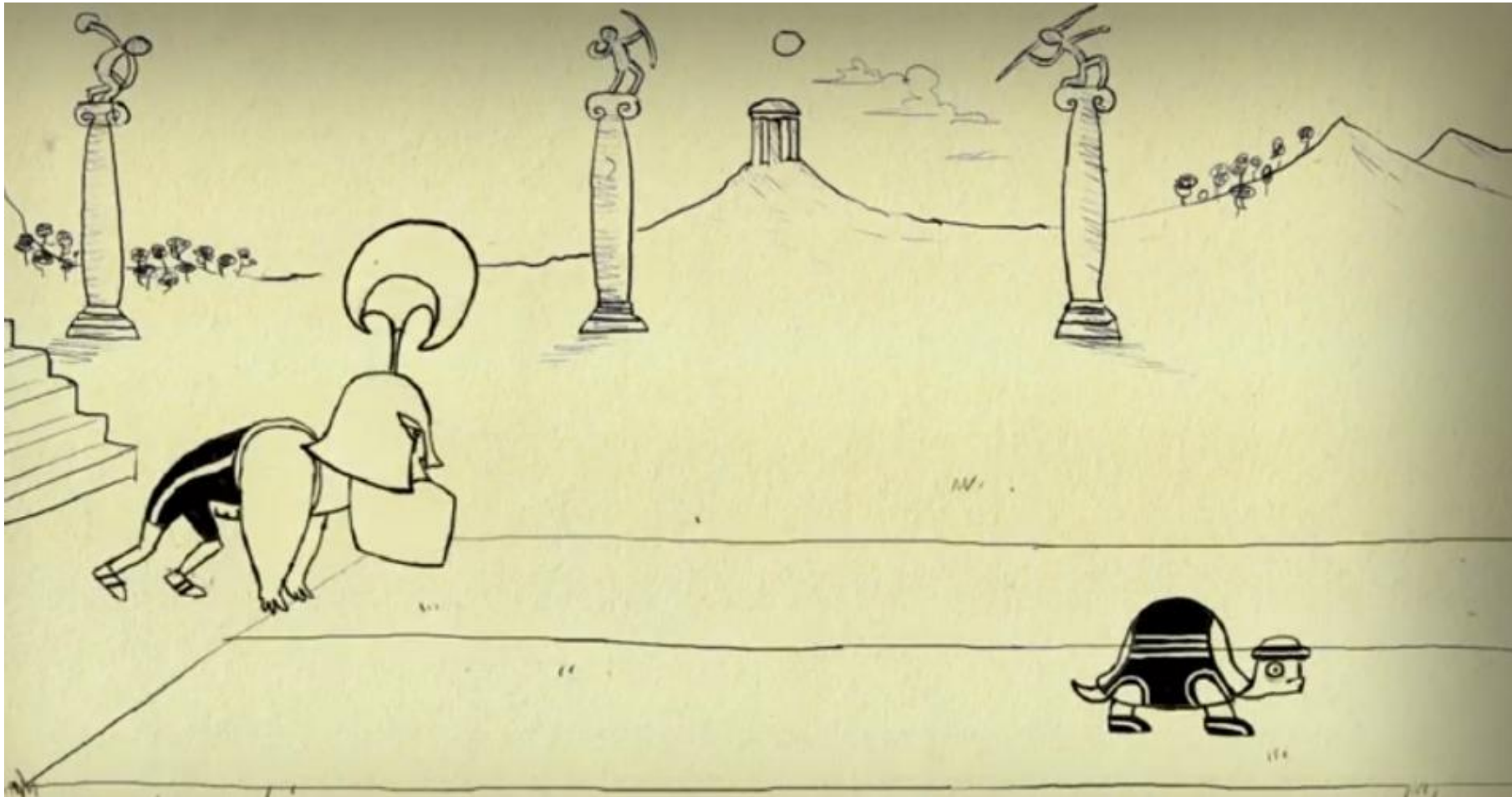
tribunale	indice di qualità
GROSSETO	93%
TRENTO	90%
BENEVENTO	89%
MATERA	88%
BRESCIA	88%
PALERMO	87%
CASTROVILLARI	86%
CATANIA	85%
LARINO	85%
BERGAMO	84%
LUCCA	84%
GELA	83%
ENNA	83%
POTENZA	83%
TREVISO	81%
TARANTO	81%
URBINO	81%
LECCE	81%
VERONA	80%
SIRACUSA	79%
SCIACCA	79%
PADOVA	79%
AVELLINO	79%
MILANO	78%
SPOLETO	77%
VITERBO	77%
IMPERIA	77%
TORRE ANNUNZIATA	77%
FOGGIA	77%
NAPOLI NORD	76%
BARI	76%
COSENZA	76%
FERMO	75%
TEMPIO PAUSANIA	75%
PISA	75%

tribunale	indice di qualità
RAVENNA	74%
PISTOIA	74%
SASSARI	74%
LAGONEGRO	74%
NOCERA INFERIORE	73%
AGRIGENTO	73%
LOCRI	73%
BARCELLONA POZZO DI GOTTO	73%
AVEZZANO	73%
CIVITAVECCHIA	72%
MARSALA	72%
LANCIANO	72%
PORDENONE	72%
ANCONA	72%
CALTAGIRONE	71%
VELLETRI	71%
CAGLIARI	71%
L'AQUILA	71%
PAOLA	70%
PATTI	70%
BRINDISI	69%
ALESSANDRIA	69%
VENEZIA	69%
TRANI	69%
TERMINI IMERESE	69%
NUORO	68%
LA SPEZIA	68%
SALERNO	68%
CATANZARO	68%
AREZZO	68%
CAMPOBASSO	68%
MACERATA	67%
TIVOLI	66%
SONDRIO	66%
FIRENZE	66%

tribunale	indice di qualità
PESCARA	65%
BOLZANO - BOZEN	65%
PALMI	65%
MESSINA	64%
PAVIA	64%
CALTANISSETTA	63%
VIBO VALENTIA	63%
NAPOLI	63%
PIACENZA	62%
PERUGIA	62%
SULMONA	62%
RAGUSA	62%
MASSA	62%
ISERNIA	62%
ASCOLI PICENO	61%
GENOVA	61%
TERAMO	60%
COMO	60%
MANTOVA	59%
LAMEZIA TERME	59%
ROVIGO	59%
FORLI	59%
PARMA	58%
BELLUNO	58%
CROTONE	57%
ASTI	57%
LIVORNO	56%
TRAPANI	56%
FERRARA	55%
ROVERETO	55%
SIENA	54%
CUNEO	54%
RIETI	54%
ORISTANO	53%
NOLA	52%

tribunale	indice di qualità
LECCO	52%
PESARO	52%
SAVONA	51%
VERBANIA	51%
MODENA	51%
MONZA	51%
BUSTO ARSIZIO	50%
TORINO	50%
AOSTA	49%
TRIESTE	49%
LANUSEI	48%
BOLOGNA	48%
IVREA	47%
LATINA	47%
CHIETI	47%
PRATO	46%
FROSINONE	44%
REGGIO DI CALABRIA	44%
VALLO DELLA LUCANIA	43%
BIELLA	42%
VASTO	42%
ROMA	39%
LODI	38%
UDINE	37%
CASSINO	37%
CREMONA	36%
REGGIO NELL'EMILIA	35%
VARESE	34%
VERCELLI	33%
VICENZA	31%
TERNI	29%
RIMINI	27%
GORIZIA	27%
SANTA MARIA CAPUA VETERE	23%
NOVARA	21%

# Achille o la tartaruga?



# Spazio-Tempo

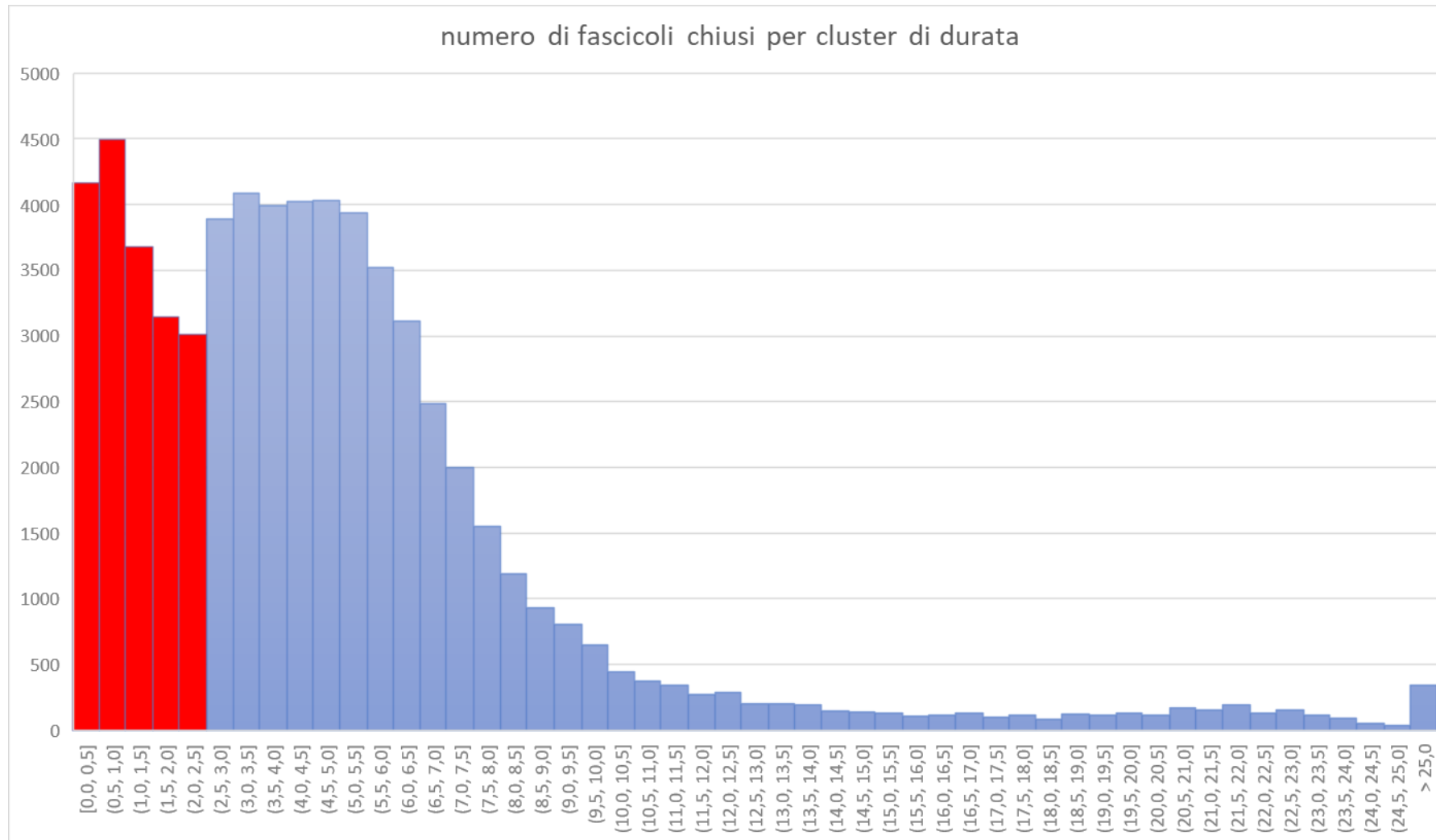
tribunale	coverage ratio
MARSALA	227%
PALMI	216%
LOCRI	202%
ISERNIA	198%
LAMEZIA TERME	196%
CASTROVILLARI	194%
ORISTANO	192%
CAMPOBASSO	184%
MONZA	183%
LECCO	181%
GORIZIA	179%
TRANI	176%
VALLO DELLA LUCANIA	176%
BELLUNO	172%
PATTI	171%
SANTA MARIA CAPUA VETERE	163%
VENEZIA	162%
BOLZANO - BOZEN	162%
CREMONA	159%
MATERA	158%
VERONA	157%
REGGIO NELL'EMILIA	154%
AVEZZANO	153%
PAVIA	153%
LODI	151%
COMO	150%
ASCOLI PICENO	149%
LARINO	148%
LANUSEI	143%
RIETI	139%
PESARO	139%
TERAMO	138%
CATANZARO	137%
AVELLINO	137%
ROVERETO	137%

tribunale	coverage ratio
CUNEO	135%
RIMINI	135%
LA SPEZIA	134%
TERNI	132%
CASSINO	128%
VIBO VALENTIA	127%
NOLA	127%
BARI	126%
LANCIANO	125%
VERCELLI	124%
MASSA	124%
LIVORNO	123%
TRAPANI	122%
MANTOVA	121%
SASSARI	120%
AREZZO	120%
TRIESTE	120%
LAGONEGRO	120%
SULMONA	120%
SALERNO	119%
ALESSANDRIA	119%
GELA	118%
MODENA	117%
TORINO	116%
RAGUSA	116%
CALTAGIRONE	115%
VASTO	115%
BIELLA	115%
PRATO	115%
PADOVA	114%
BENEVENTO	111%
ENNA	111%
SAVONA	110%
CROTONE	110%
NOVARA	110%

tribunale	coverage ratio
NAPOLI	110%
CHIETI	109%
VERBANIA	109%
AOSTA	107%
TORRE ANNUNZIATA	107%
TERMINI IMERESE	106%
TARANTO	104%
CAGLIARI	104%
BRESCIA	103%
NUORO	103%
FIRENZE	101%
SONDRIO	101%
BUSTO ARSIZIO	100%
TRENTO	100%
VARESE	99%
PISA	98%
FERRARA	98%
ROVIGO	97%
LECCE	97%
PESCARA	96%
ROMA	92%
POTENZA	92%
VITERBO	92%
AGRIGENTO	90%
PERUGIA	90%
BOLOGNA	90%
MILANO	90%
REGGIO DI CALABRIA	90%
FORLI	90%
PARMA	89%
BARCELLONA POZZO DI GOTTO	88%
IMPERIA	88%
PORDENONE	88%
VICENZA	87%
BERGAMO	87%

tribunale	coverage ratio
UDINE	86%
LUCCA	85%
GENOVA	85%
RAVENNA	84%
PALERMO	84%
IVREA	83%
SIENA	82%
PIACENZA	82%
FOGGIA	80%
PISTOIA	80%
MESSINA	77%
NOCERA INFERIORE	75%
SCIACCA	75%
FROSINONE	75%
VELLETRI	74%
ASTI	74%
L'AQUILA	74%
CIVITAVECCHIA	72%
CALTANISSETTA	71%
TIVOLI	70%
BRINDISI	69%
SIRACUSA	68%
ANCONA	66%
LATINA	66%
URBINO	64%
CATANIA	64%
FERMO	60%
TEMPIO PAUSANIA	60%
MACERATA	57%
PAOLA	56%
TREVISO	56%
COSENZA	45%
NAPOLI NORD	42%
SPOLETO	39%
GROSSETO	38%

# Il tempo non è uguale per tutti



# Efficienza o efficacia?

durata media	durata pre-vendita	durata vendita	durata distribuzione	durata archiviazione
5,00	2,40	2,75	1,20	0,82

54  
%



46  
%

durata media	durata pre-vendita	durata vendita	durata distribuzione	durata archiviazione
4,14	2,63	3,34	1,36	0,84

durata media	durata pre-vendita	durata vendita	durata distribuzione	durata archiviazione
6,03	2,12	2,57	1,18	0,79

# La struttura conta



# Effetti della legge n. 83/2015

Fascicoli iscritti dal  
01/01/2013 al 30/06/2015  
con durata < 2,25 anni



durata media	durata pre-vendita	durata vendita	durata distribuzione
1,10	0,91	0,55	0,55



Fascicoli iscritti dal  
01/01/2016 al 30/06/2016  
con durata < 2,25 anni



durata media	durata pre-vendita	durata vendita	durata distribuzione
1,02	0,84	0,57	0,56





# Quale futuro?



## Servizi Online Uffici Giudiziari

Ministero della Giustizia

CERCA

[Mappa del sito](#) | [Glossario](#)



[Italiano - English](#)

[Home](#) [Servizi](#) [Schede pratiche](#) [News](#) [Documenti](#) [Download](#)

[Home](#) » [Servizi](#) » Consultazione Pubblica dei Registri

**La consultazione anonima dei registri di cancelleria è momentaneamente sospesa per programmate attività di manutenzione. Si fa riserva di comunicare il riavvio.**

### Uffici e registri

Regione \*     Uffici giudiziari \*     Registro \*



**WORK  
IN PROGRESS**

[nicola.chiarini@datasinc.it](mailto:nicola.chiarini@datasinc.it)

 <https://www.linkedin.com/in/nicola-chiarini>

[info@osservatoriot6.com](mailto:info@osservatoriot6.com)

 <https://www.linkedin.com/company/associazionetsei>

ASSOCIAZIONE T.S.E.I.  
TAVOLO DI STUDIO SULLE ESECUZIONI ITALIANE [T6]  
[www.osservatoriot6.com](http://www.osservatoriot6.com)

---